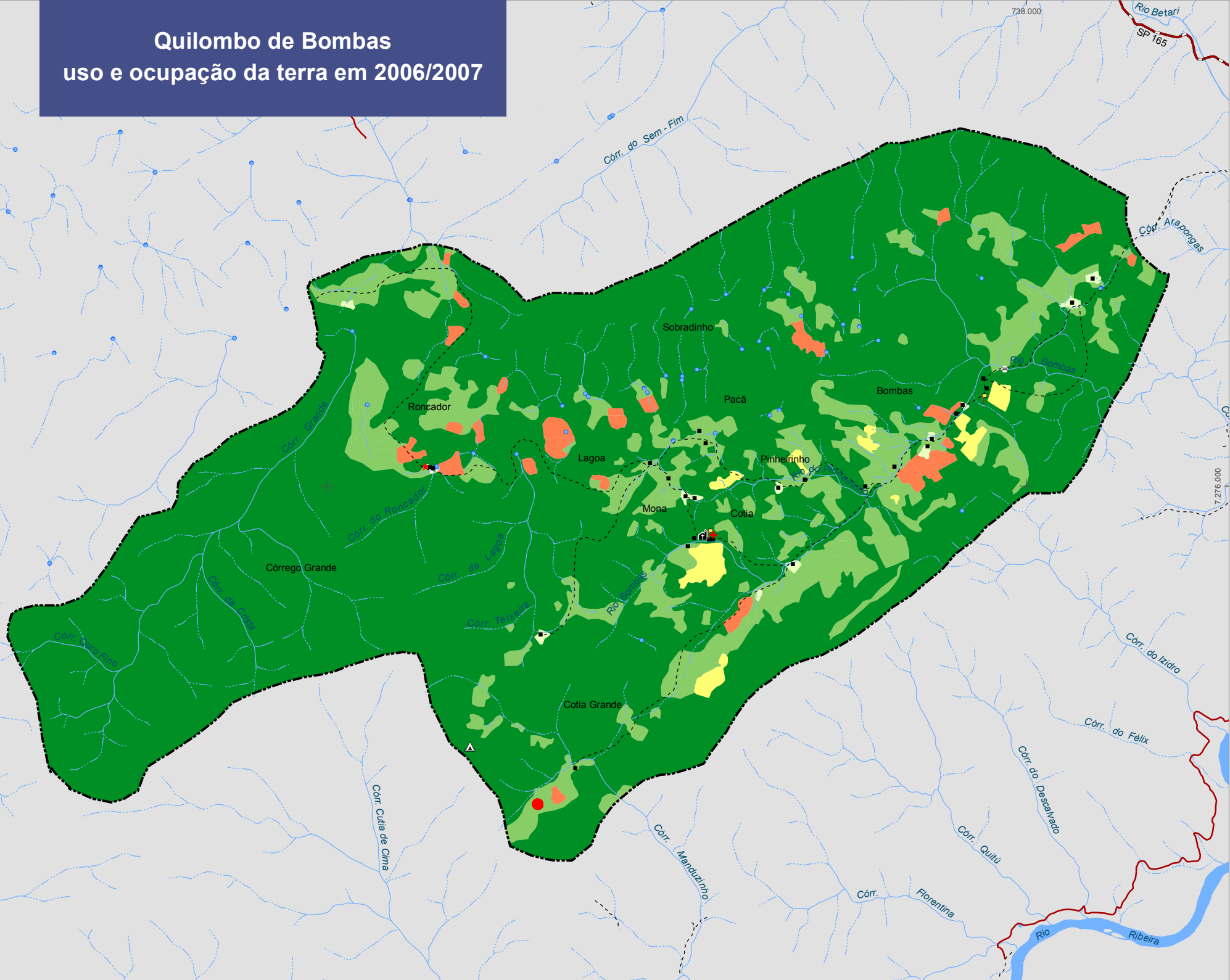


Quilombo de Bombas uso e ocupação da terra em 2006/2007



Uso e ocupação da terra em 2007

- | | |
|-------------------|---|
| ■ moradias | ■ roça |
| ▭ escola | ■ pastagem |
| ⛪ igreja | ■ vegetação rasteira (capim, samambaia, sapé) |
| ★ monjolos atuais | ■ capoeirinha; capoeira |
| ≡ ponte | ■ capoeirão; mata primária |
| △ caverna | ▭ limite de Bombas |
| ✚ posto de saúde | |

Base cartográfica

- | |
|----------------------------|
| - - - caminho, picada |
| — estrada sem pavimentação |
| — rodovia sem pavimentação |
| ■ corpos d'água |
| — rios temporários |
| — rios permanentes |
| ● sumidouros |



0 400 800 1.200 m

1 centímetro é igual a 400 metros

Fontes

- Uso e ocupação da terra: informações levantadas nas oficinas de mapeamento participativo realizadas na comunidade durante 2006 e 2007, posteriormente editadas e complementadas em laboratório com base nos mosaicos de fotografias aéreas (vôo PPMA/SMA de 2001/2002, escala média de 1:35.000) e no "Croqui de uso e ocupação da Comunidade de Bombas" (Itesp, 2003).
- Base Cartográfica: base digital produzida pelo IGC sobre as cartas topográficas 1:10.000 de 1998, posteriormente editada pelo ISA.
- Limite do quilombo: informação de moradores

Projeção UTM (Fuso 22), Datum Sad 69

Instituto Socioambiental, setembro de 2009