

# Unidades de Conservação e Quilombos do Vale do Ribeira

**Base Cartográfica**

- sedes municipais
- - - divisa SP-PR
- limites municipais
- Baía Hidrográfica do Rio Ribeira

**Terras de Quilombo**

- reconhecidas
- am processo de reconhecimento
- ▲ apontadas para identificação pelo Itesp ou Eaacone

**Unidade de Conservação Federal**

- uso sustentável
- proteção integral

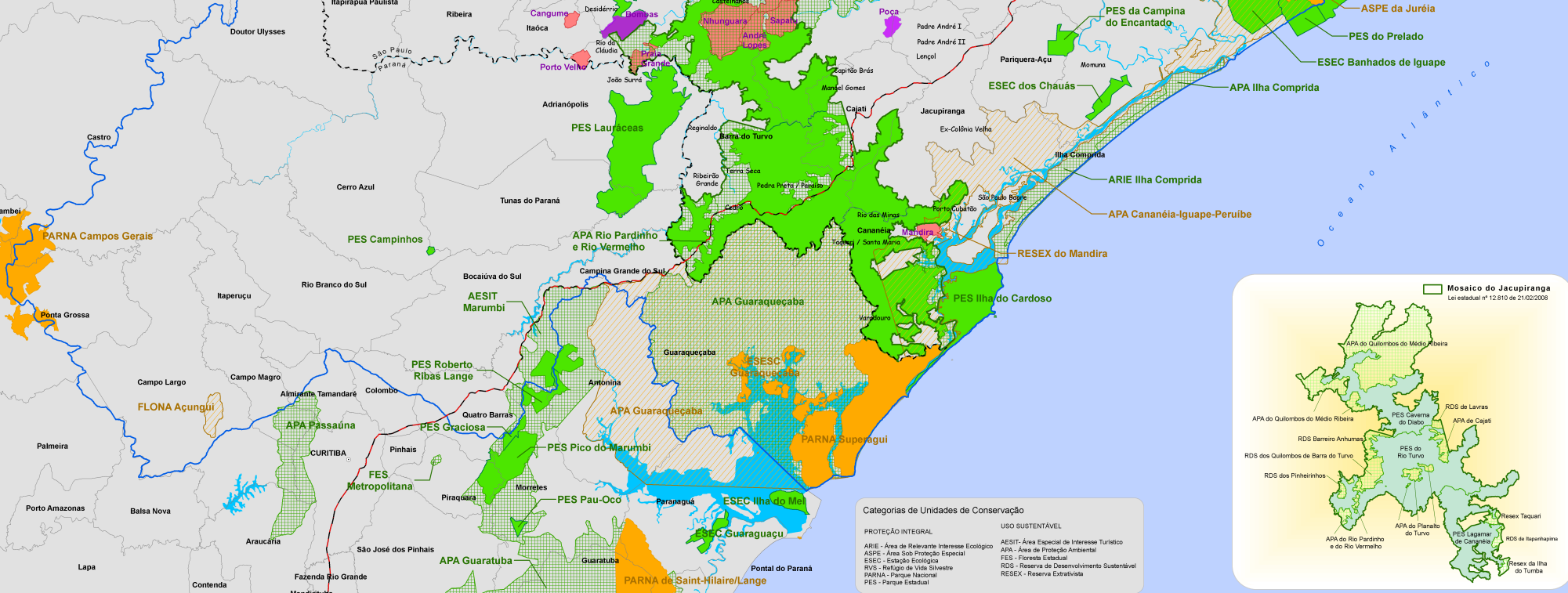
**Unidade de Conservação Estadual**

- uso sustentável
- proteção integral

Fontes:  
Terras de Quilombo - reconhecidas (Itesp 2008);  
- em reconhecimento (respostas das comunidades);  
- apontadas para identificação (Itesp e Eaacone, 2008).  
Unidades de Conservação federais e estaduais (IBRA 2008).  
Base cartográfica: limites municipais (IBGE 2005).  
Limite da Baía Hidrográfica do Rio Ribeira (ISA, 1998).

(7) Mapa - Instituto de Terras do Estado de São Paulo  
Escritório Especial de Arqueação e Assessoria das Comunidades Negras do Vale do Ribeira

Mapa elaborado pelo Laboratório de Geoprocessamento, setembro de 2009



**Categorias de Unidades de Conservação**

<b>PROTEÇÃO INTEGRAL</b>	<b>USO SUSTENTÁVEL</b>
ARIE - Área de Relevante Interesse Ecológico	AESIT - Área Especial de Interesse Turístico
ASPE - Área Sob Proteção Especial	APA - Área de Proteção Ambiental
ESEC - Estação Ecológica	FES - Floresta Estadual
RVS - Refúgio de Vida Silvestre	RDS - Reserva de Desenvolvimento Sustentável
PARNA - Parque Nacional	RESEX - Reserva Extrativista
PES - Parque Estadual	

