

Abrangência aproximada de atuação da Federação das Organizações Indígenas do Rio Negro - FOIRN-

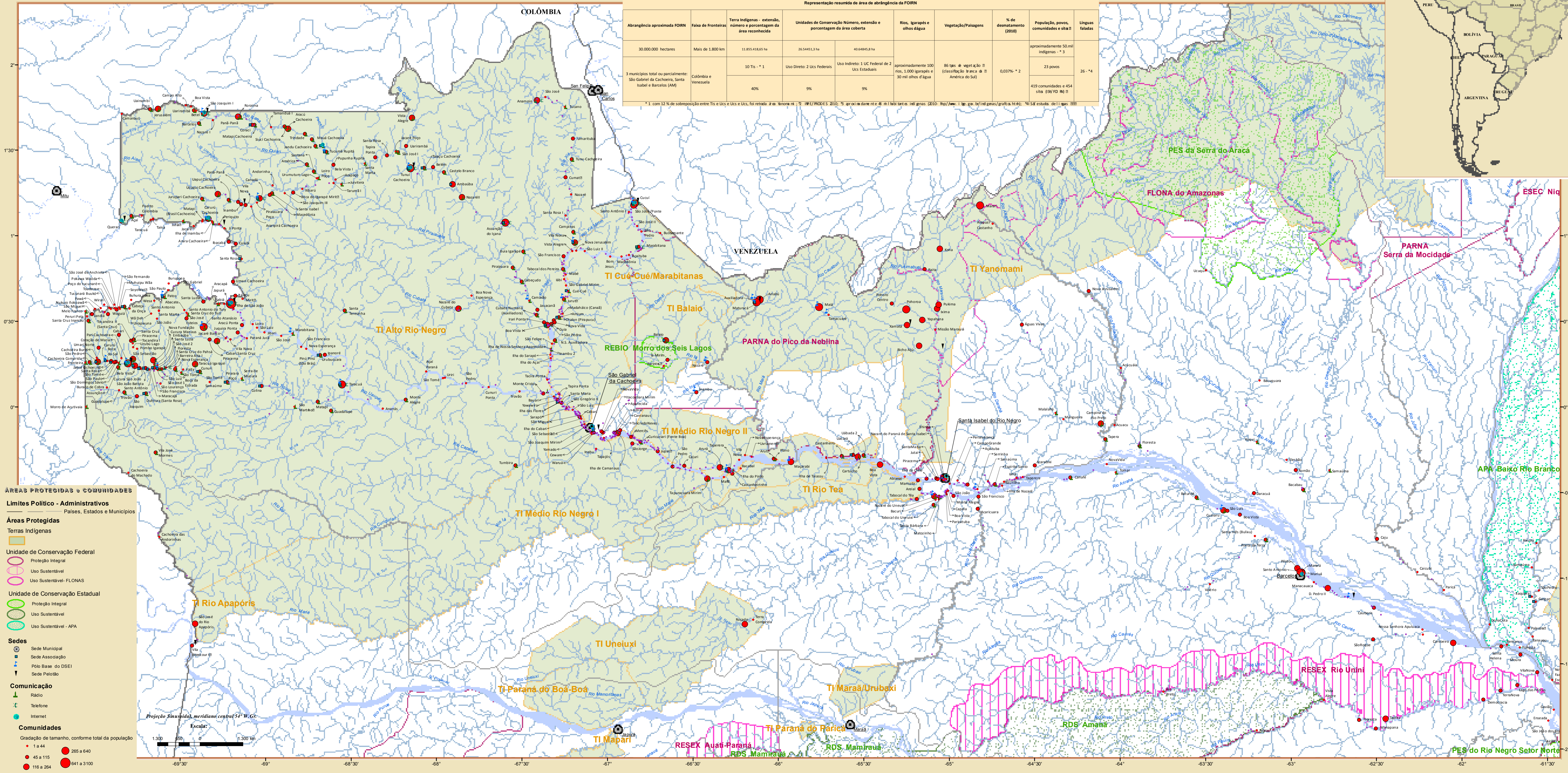
Municípios de São Gabriel da Cachoeira, Santa Isabel do Rio Negro e Barcelos
AMAZONAS



Representação resumida de área de abrangência da FOIRN

Abrangência aproximada FOIRN	Faixa de Fronteiras	Terra Indígenas - extensão, número e porcentagem da área reconhecida	Unidades de Conservação Número, extensão e porcentagem da área coberta	Rios, Igarapés e olhos d'água	Vegetação/Paisagens	% de desmatamento (2010)	População, povos, comunidades e sítios	Línguas faladas
30.000.000 hectares	Mais de 1.800 km	11.855.418,65 ha	26.54513,3 ha	40.64845,8 ha			aproximadamente 50 mil indígenas - * 3	
3 municípios total ou parcialmente: São Gabriel da Cachoeira, Santa Isabel e Barcelos (AM)	Colômbia e Venezuela	10 TIs - * 1	1 Uso Direto; 2 Ucs Federais	Uso Indireto: 1 Ucs Federal de 2 Ucs Estaduais	aproximadamente 100 rios, 1.000 igarapés e 30 mil olhos d'água	86 tipos de vegetação II (classificação branca de II América do Sul)	23 povos	26 - *4
		40%	9%	9%			419 comunidades e 454 sítios (SIV/FOIRN)	

* 1 com 12,5% de sobreposição entre TIs e Ucs e Ucs e Ucs, foi retirada área de 1.000 ha; * 2 INE/PRODES 2010; * 3 aproximadamente 48 mil habitantes indígenas (2010) - http://www.ipe.gov.br/indigenas/grafica.html; * 4 SIV estudos de línguas



ÁREAS PROTEGIDAS e COMUNIDADES

Limites Político - Administrativos
Países, Estados e Municípios

Áreas Protegidas
Terras Indígenas

Unidade de Conservação Federal
Proteção Integral
Uso Sustentável
Uso Sustentável-FLONAs

Unidade de Conservação Estadual
Proteção Integral
Uso Sustentável
Uso Sustentável- APA

Sedes
Sede Municipal
Sede Associação
Pólo Base do DSEI
Sede Pelotão

Comunicação
Rádio
Telefone
Internet

Comunidades
Gradação de tamanho, conforme total da população
1 a 44
45 a 115
116 a 264
265 a 640
641 a 3100

Projeção Sinusoidal, meridiano central (54° W, G)
Escala: 1:300.000

Fontes: Brasil: Base cartográfica IBGE e SIVAM (1:250.000)
Terras Indígenas e Unidades de Conservação - BIA
Comunidades e outros dados de campo - BIAFOIRN